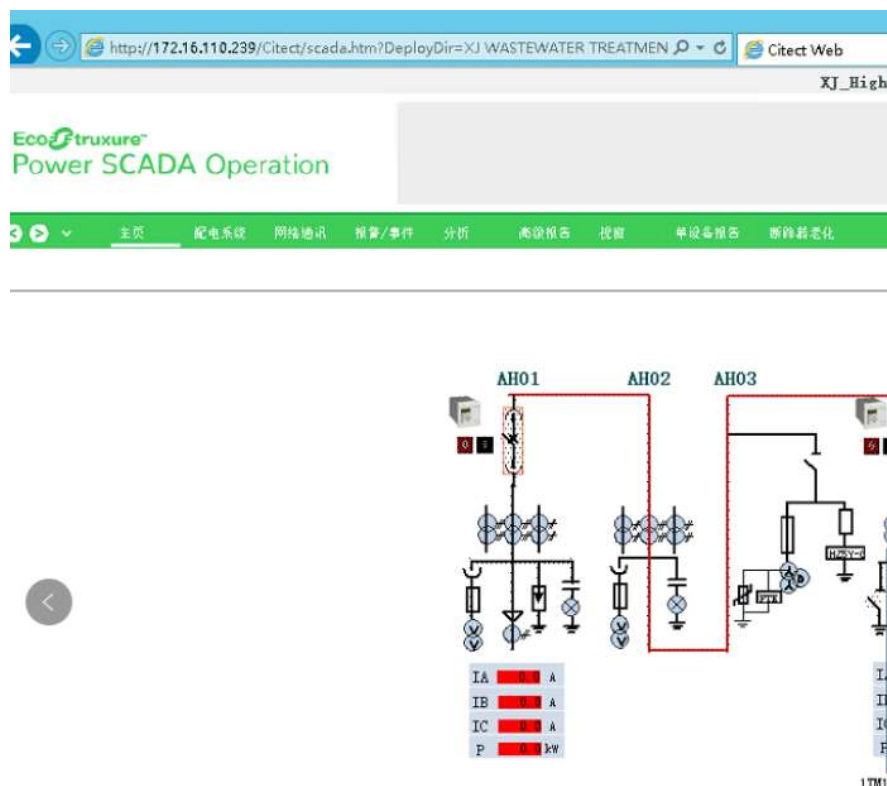


PSO2020 web 发布，无数据，显示红色底

问题描述:

web 发布后，web 客户端页面可以显示，但是数据是显示的红色底色，无数据



解决方案:

一般都是防火墙的问题，客户可以关闭防火墙后，测试问题是否依旧存在。如果客户现场防火墙都关了，但是依旧存在问题，可以进一步检查客户服务器和客户端之间是否使用了路由器，有的路由器，内置了防火墙的功能，可参照下图开放通讯端口。

默认端口号和关联的服务器类型

Caption Original

默认端口	服务器类型	服务器角色
21	FTP 服务器	IDC 的页面下载项
	IDC	Internet 显示服务器/客户端通信
2073	CTAPI	CTAPI 通信

1012 页

7EN02-0413-05

配置

默认端口	服务器类型	服务器角色
2074	客户端	Cicode 调试
2084	报告服务器	报告服务器通信
2080	报警服务器	报警服务器通信
2085	趋势服务器	趋势服务器通信
2078	I/O 服务器	旧版 I/O 通信 (版本 6 或更早版本)
2080	报警服务器	报警属性连接器
2082	I/O 服务器	发布、订阅 I/O 服务器通信
20222	ODBC	ODBC 服务器
5482	报警服务器	数据库端口

SCADA Web 服务器/Web 客户端配置

默认端口	服务器类型	服务器角色
80	Web 服务器	Web 客户端的项目文件
2084	报告服务器	报告服务器通信
2080	报警服务器	报警服务器通信
2085	趋势服务器	趋势服务器通信
2078	I/O 服务器	旧版 I/O 通信 (版本 6 或更早版本)
2080	报警服务器	报警属性连接器
2082	I/O 服务器	发布、订阅 I/O 服务器通信
5482	报警服务器	数据库端口
5500-5509	Web 客户端/ Web 服务器	服务器的端口范围，在 Web 服务器和 Web 客户端之间提供建议，用于报警通知：在客户端入站；在服务器出站。